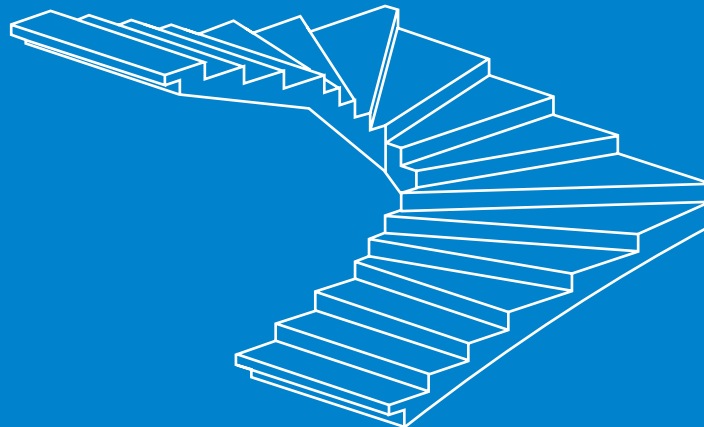
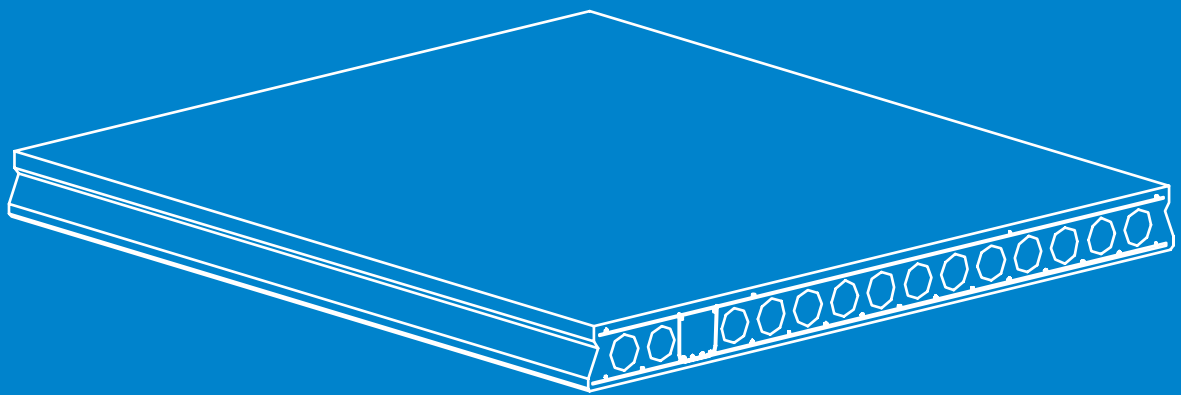


# Das Vollmontagedeckensystem EURO-MX

*individuell geplant und gefertigt*

## Stahlbetonfertigteiltreppen

*gerade und gewandelt*



**Betonwerk GmbH**  
MILMERSDORF

| [www.betonwerk-mil.de](http://www.betonwerk-mil.de)



# Das Vollmontagedeckensystem EURO-MX

*Wenn Sie ein zuverlässiges Geschoßdeckensystem suchen, das individuell einsetzbar, flexibel in der Gestaltung und gleichzeitig noch bezahlbar ist, dann sind Sie bei uns genau richtig!*







## Unser Unternehmen

Die BETONWERK GMBH MILMERSDORF ist ein Unternehmen der Beton- und Fertigteilindustrie mit den Schwerpunkten Planung, Herstellung, Lieferung und Montage von vorgefertigten Vollmontage-Stahlbetondeckenplatten.

Dabei kann der Standort MILMERSDORF auf eine traditionsreiche, bis in das Jahr 1961 zurückreichende Erfahrung bei der Herstellung von vorgefertigten Deckenelementen verweisen. In Zusammenarbeit mit unseren Kunden und im Rahmen unserer technologischen Möglichkeiten arbeiten wir an einer ständigen Erweiterung unserer Produktpalette.

## Unser Leistungsprofil

Das in der Gegenwart produzierte Deckensystem EURO-MX ist eine schlaff bewehrte, einachsig spannende vollmontagefähige Hohlraumdeckenplatte. Die Geometrie der Platten beträgt maximal in der Länge 7,80 m und in der Breite 2,395 m. Die Standarddeckendicken betragen 20 cm und 24 cm. Sonderdeckendicken von 22 cm, 26 cm können auf Wunsch mit entsprechendem Einzelnachweis auch gefertigt werden. Für den konkreten Anwendungsfall können unter Punkt- und Linienlasten sowie an Wechsels größerer Deckenöffnungen, Vollbetonbereiche mit erhöhtem Bewehrungsanteil ausgeführt werden. Ergänzungs- und Sonderelemente als Vollplatten bis zu einer Breite von 3,00 m sind ebenfalls realisierbar. Das Hauptsortiment

EURO-MX-Decken wird durch nachstehend genannte Fertigteilerzeugnisse ergänzt:

- Balkonplatten
- Gerade/gewendelte Treppenläufe  
(als Rohtrappe für bauseitige Belegung)
- Podestplatten
- Unterzüge/Stürze/Halbfertigteilbalken
- Sahlbetonfertigteildrempel
- Stützen

## Unser Service

Zu unseren Serviceleistungen gehören:

- Übernahme der Montageleistung für unsere Vollmontagedecken und Fertigteile
- Objektbezogene Beratung
- Unterstützung bei Planungsleistungen
- Entwicklung von Sonderlösungen

## Unsere Qualität

Die Sicherung der geltenden Qualitätsstandards erfolgt in der Eigenüberwachung über ein System der lückenlosen werkseitigen Qualitätskontrolle. Der Güteschutz Beton- und Fertigteilwerke BAU-ZERT Ost e.V. führt die Fremdüberwachung durch.

## Einsatzmöglichkeit des EURO-MX-Deckensystems

Die Planung und Bemessung der einzelnen Geschößdecken mit dem EURO-MX-Deckensystem erfolgt individuell auf der Grundlage der uns zu übergebenden technischen Unterlagen wie Grundrisse, Schnitte, Positionspläne und statischen Berechnungen bzw. Lastenpläne.

Dabei können alle konstruktiven Besonderheiten, wie Aussparungen, Treppenanschlüsse, Balkone (auch als Kragplatte), Durchlaufträger, deckengleiche Unterzüge planungs- und damit auch ausführungstechnisch berücksichtigt werden. Auch bei winkligen Baukörpern und Rundungen bzw. polygonalen Erkern ist das EURO-MX-Deckensystem anwendbar.

Damit gewährleistet dieses Deckensystem die uneingeschränkte Anwendung für fast alle erdenklichen Grundrisse bzw. Baukörper. Außerdem wird die doch noch oftmals verbreitete Auffassung widerlegt, dass vorgefertigte Vollmontagedecken nicht so individuell einsetzbar und verwendbar sind wie Halbfertigteildecken oder Ortbetondecken.

Zögern Sie also nicht, mit unseren Verkaufsberatern einen Termin zu vereinbaren.

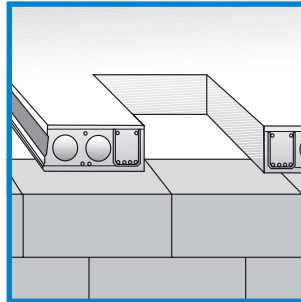
Dabei werden Ihnen weitere Detailinformationen entsprechend Ihren Wünschen zur Verfügung gestellt, mit dem Ziel, Ihnen eine fachgerechte und insbesondere wirtschaftlich effektive Lösung zu garantieren.

Die Realisierung des hiermit kurz umschriebenen und dargestellten Leistungspaketes mit aktuellen Qualitätsstandards gilt, wie auch die Einhaltung der aktuell geltenden technischen Vorschriften, als selbstverständliche Praxis. Die Sicherung dieser aktuellen Qualitätsstandards erfolgt in der Eigenüberwachung über ein System der lückenlosen werksseitigen Produktionskontrolle.

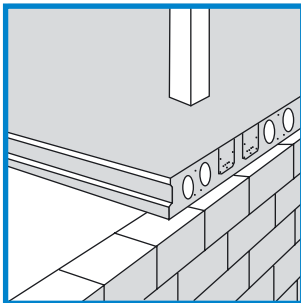
Die Fremdüberwachung wird über den Güteschutz Beton- und Fertigteilwerke BAU-ZERT Ost e.V. durchgeführt.

Die Summe der Vorteile und die langjährige Erfahrung, die das Gesamtpaket EURO-MX-Decke auszeichnen, sollten auch Sie überzeugen:

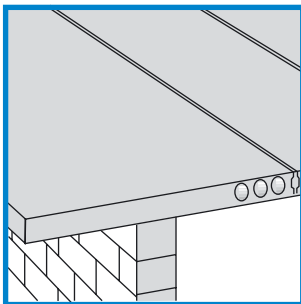
- Minderung der Rohbauzeiten
- keine Montagestützen unterhalb der Decke
- Reduzierung des Wasseranteils



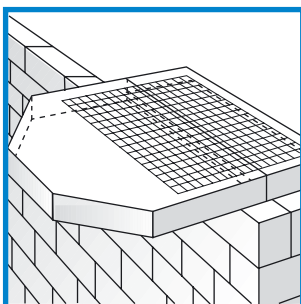
*Euro-MX-Decke mit Aussparung*



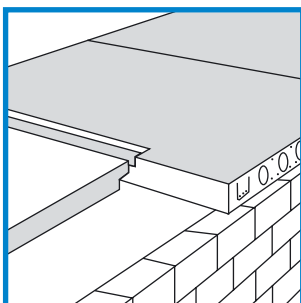
*Sonderlasten wie z.B. Punkt und Linienlasten können berücksichtigt werden*



*Kragplatten*



*Sonderplatten mit z.B. Aufkantung und Gefälle*



*Konsolenaufleger für Spannrichtungswinkel*

## Geschoßdecken zählen dann, wenn sie erst am Bau betoniert werden, zu den lohnintensivsten Bauteilen im Wohnungsbau...

*Jeder Schritt kostet Zeit, kostet Material und kostet Geld.*

*Erkennen Sie selbst, wie einfach und problemlos die Deckenverlegung mit der Vollmontagedecke EURO-MX sein kann. Die untenstehenden Auflistungen der wichtigsten Arbeitsgänge bzw. Baufortschritte von drei verschiedenen Deckenarten zeigen deutlich, welchen großen Vorteil die Vollmontagedecken bietet.*

*Vor allem denken Sie daran:*

### Vollmontagedecke Bauart EURO-MX

- Decke bestellen
- Decke anliefern und von uns auflegen lassen
- Fugen vergießen
- Stoßfugen verspachteln
- Decke tapezieren

### Elementdecke

- Elementdecke bestellen
- Stützen und Joche bestellen, anliefern
- Stütze auf „festem Untergrund“ aufstellen, miteinander verbinden und ausrichten
- Joche auflegen, mit Stützen verbinden und in die Höhe korrigieren
- Decke anliefern und auflegen lassen
- Zusatzstahl einlegen
- Abstandhalter befestigen und Stahl verrödeln
- Beton und evtl. Betonpumpe bestellen
- Beton aufbringen, verteilen, verdichten und glätten
- Beton vor Austrocknung, Frost oder Platzregen schützen
- Stützen und Joche abbauen, aus dem Bau schaffen, verladen und abtransportieren
- Stoßfugenerspachteln
- Decke tapezieren

### Ortbetondecke

- Stahlangabote einholen, Stahl bestellen und auf „schmutzfreiem“ Lagerplatz abladen
- Schalungsstützen, Schalungsträger und Schlungsplatten anliefern lassen, abladen und in

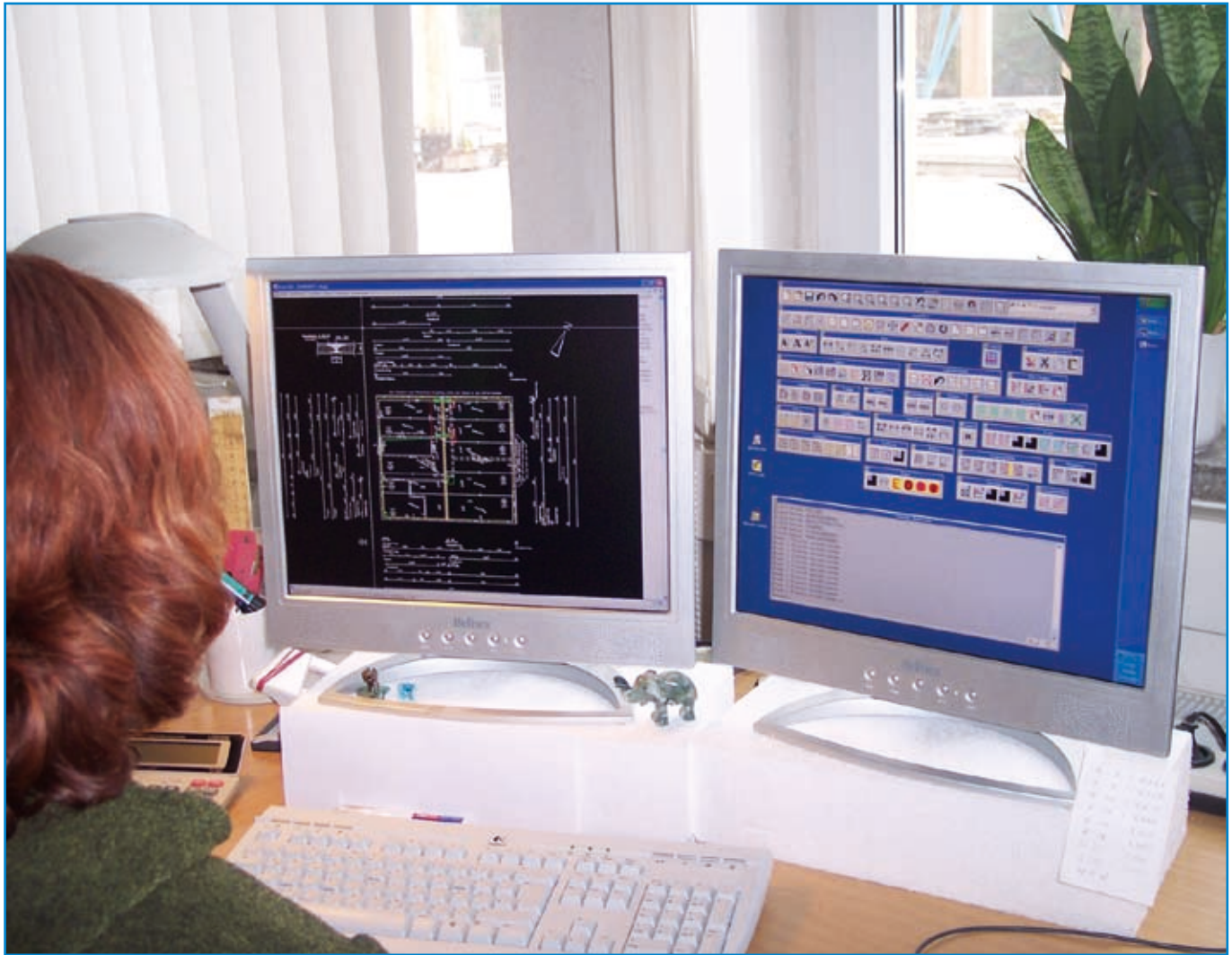
den Bau schleppen

- Stützen auf „festem Untergrund“ aufstellen, Schalungsträger auflegen und das Ganze ausrichten
- Schalungstafeln auflegen, Paßtafeln zuschneiden und einpassen sowie alles einölen
- Stahl biegen, zuschneiden und auflegen
- Abstandhalter befestigen und verrödeln
- Schalung vernässen
- Beton und evtl. Betonpumpe bestellen
- Beton aufbringen, verteilen, verdichten und glätten
- Beton vor Austrocknung, Frost oder Platzregen schützen
- Stützen entfernen und Schalungsträger abbauen
- Schalungstafeln vom Beton abreißen, entnageln und reinigen
- das Ganze aus dem Bau schaffen, aufladen und abfahren
- Verputzer mit Deckenputz beauftragen
- Gerüst anfahren, in den Bau schaffen und aufbauen
- Schalölreste von Deckenunterseite abwaschen und abbürsten
- evtl. Haftgrund aufstreichen
- Putzmaterial u. Putzgeräte anfahren
- Putzmörtel mischen, Deckenuntersicht vorspritzen und Decke verputzen
- Putzgerüst abbauen, säubern, aus dem Bau tragen und abtransportieren
- Putzmörtelreste aus dem Bau schaffen
- Decke tapezieren

### Das dicke Ende:

*Bis Sie Ihren Bau fortführen können, vergeht mindestens noch eine Woche. Solange behindert ein Wald von Stützen im Stockwerk unter der Ortbeton- oder Elementdecke den Innenausbau. Auf der Decke kann ebenfalls nicht gearbeitet werden, da diese erhärten muß. Wenn Sie zum Schluß alle Kosten zusammenrechnen, werden Sie feststellen, wie teuer die fertige Decke nun wirklich geworden ist: Trotz Ihrer Mithilfe, trotz Ihrer Mühen, trotz Ihres Zeitaufwandes.*





Leitfunktion für konstruktive Perfektion, ausgetüftelte Zweckmäßigkeit, überlegene Wirtschaftlichkeit

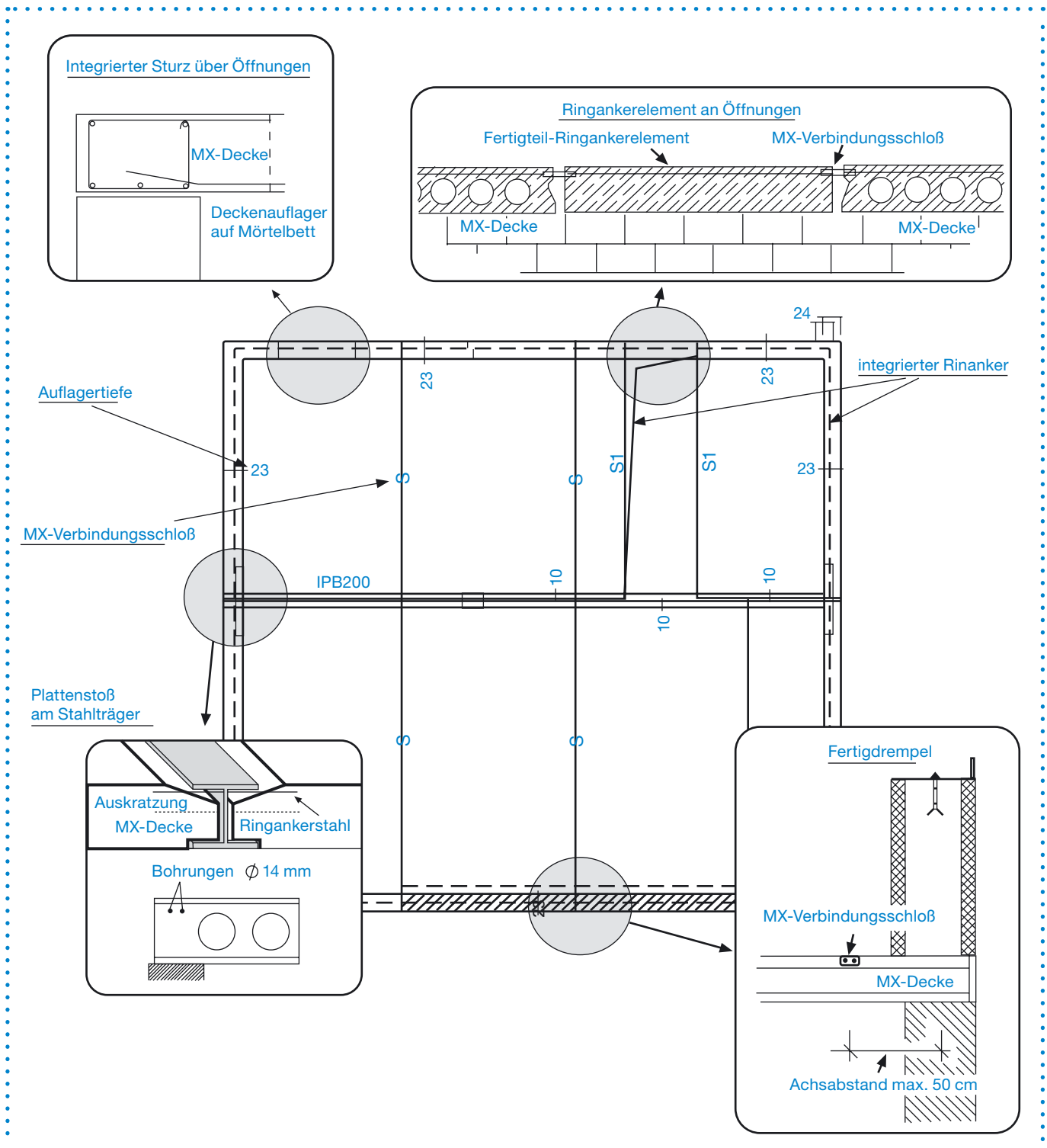
Deckenstärke	20 cm	24 cm
Standardplattenbreite	239,5 cm	239,5 cm
Paßplatten ab	44,5 cm	stufenlos - 239,5 cm
Plattenrastermaß	15 cm	15 cm
Deckengewicht	340 kg/m <sup>2</sup>	428 kg/m <sup>2</sup>
Deckengewicht incl. Fugenverguß	360 kg/m <sup>2</sup>	460 kg/m <sup>2</sup>
Vergussbeton (Fugen)	6,7 l/m	8,3 l/m
Vergussbeton (Ringanker)	20-40 l/m	24-44 l/m
Nutzlasten bis	5 kN/m <sup>2</sup>	5 kN/m <sup>2</sup>
Sonderlasten	möglich auf Anfrage	möglich auf Anfrage
Max. Plattenlänge	7,8 m	7,8 m
Max. Auskragungen	2,0 m	2,5 m

Für Ingenieure, Statiker und technisch Interessierte die wichtigsten technischen und statischen Werte der Vollmontagedecke:

Auf Wunsch können auch Deckenstärken 22 cm, 26 cm gefertigt werden.

# Vollmontagedeckensystem EURO-MX mit integriertem Ringanker

Darstellung ausgewählter Anwendungsmöglichkeiten des integrierten Ringankers:



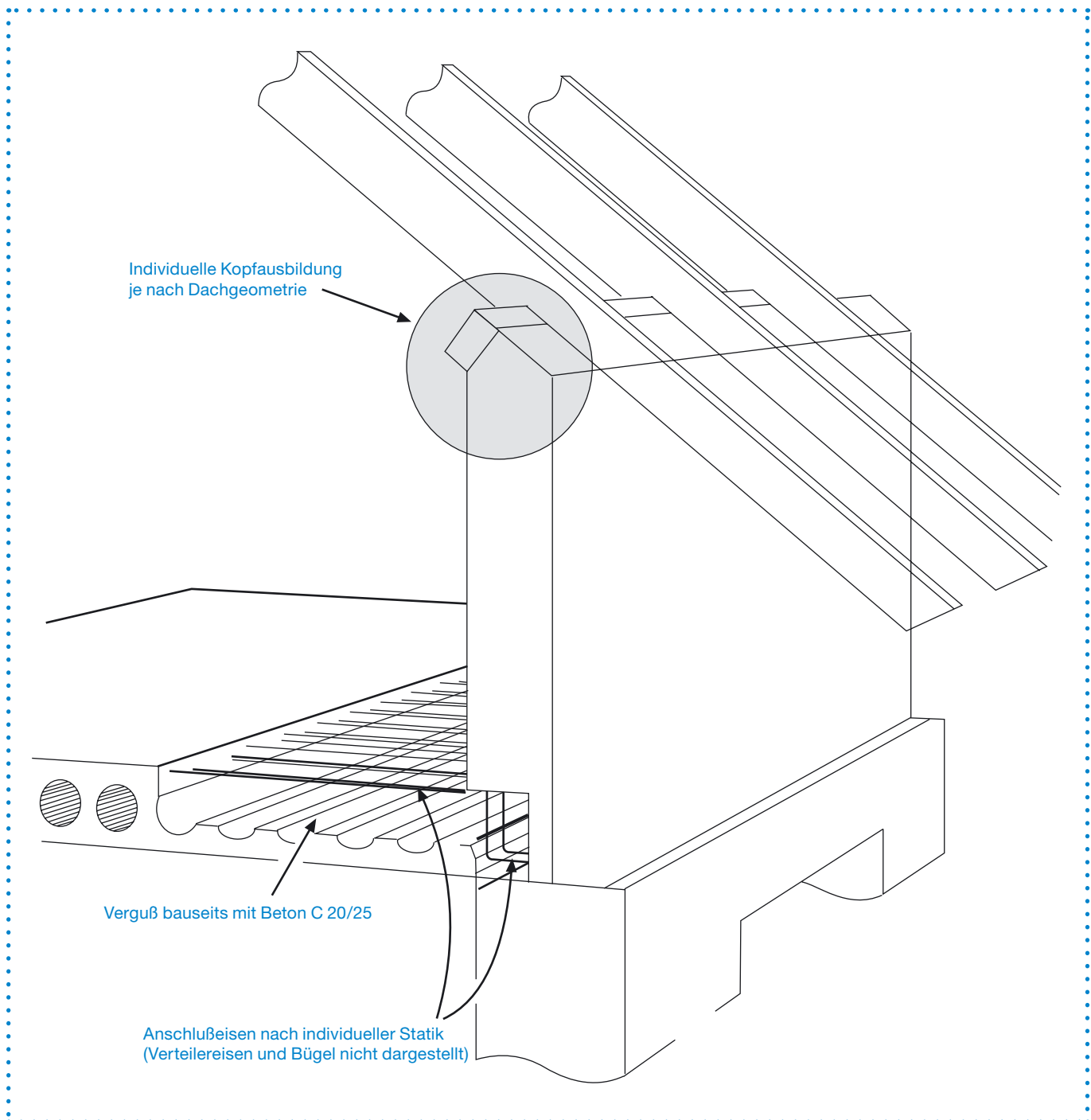
Zur Effektivitätssteigerung der in der Rohbauphase auszuführende Arbeiten wurde als technische Ergänzung die Integration des Ringankers in die Fertigteildecke entwickelt. Damit entfällt das zeitaufwendige Abschalen der Außenwand, wie es bei der monolithischen Ausführung des Ringankers

realisiert werden muß. Zur Überbrückung offener Bereiche, wie z.B. Treppenbereiche, werden als ergänzende Lösung Fertigteilringankerelemente mitgeliefert. Dadurch wird auch für die Fertigteilbauweise ein geschlossenes Ringankersystem gewährleistet.



## Vollmontagedeckensystem EURO-MX mit separatem Stahlbetonfertigteildrempel

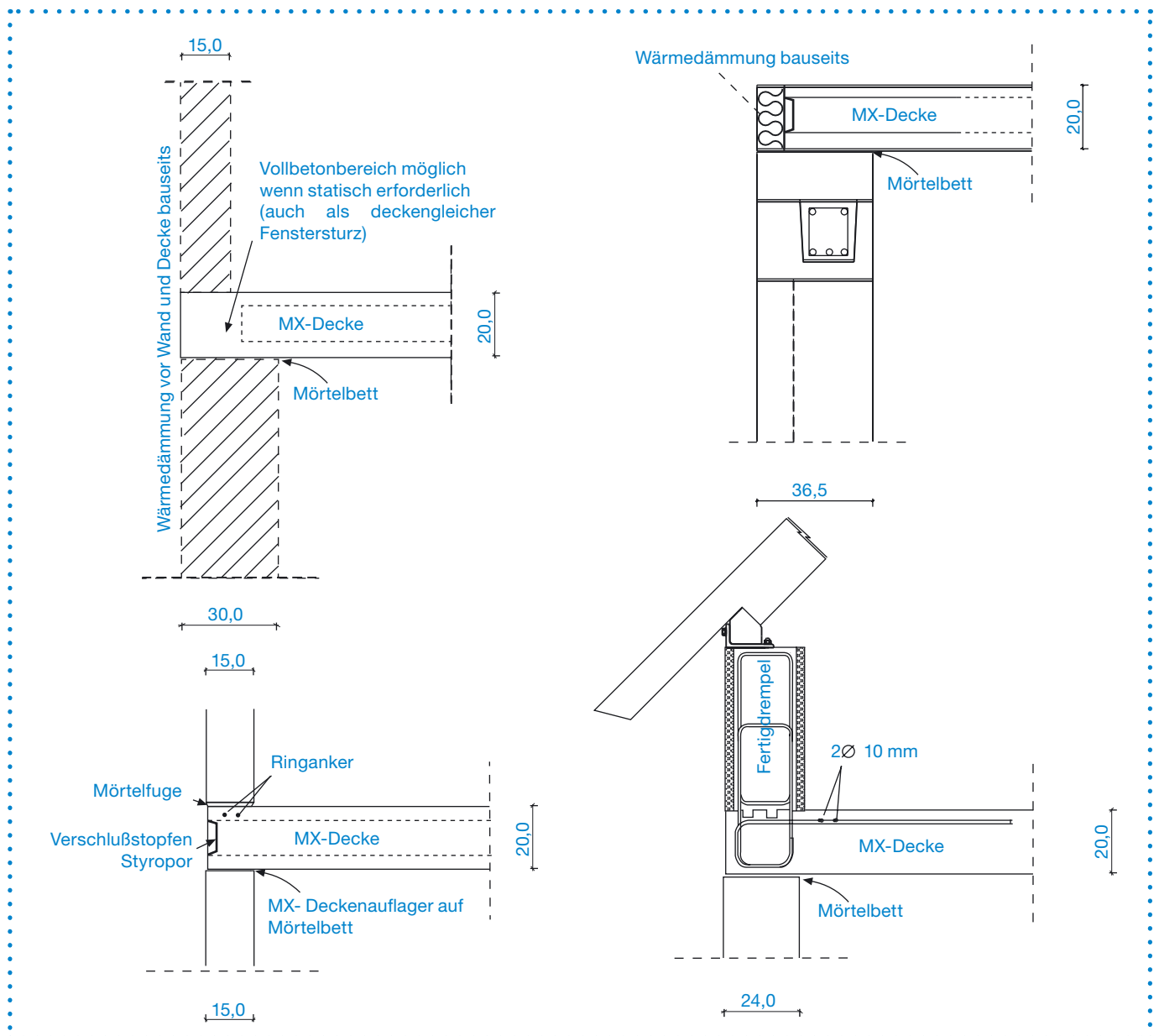
### Prinzipdarstellung des separaten Stahlbetonfertigteildrempel:



Zur weiteren Erhöhung des Vorfertigungsgrades in Verbindung mit der Anwendung des Vollmontagedeckensystems EURO-MX wurde ein Stahlbetonfertigteildrempel entwickelt, der sowohl quer als auch längs zur Spannrichtung der EURO-MX-Deckenplatten eingebunden werden kann. Die geometrische Ausbildung des Drempелеlementes ist dabei in der Dicke, der Höhe und in der Kopfausbildung variabel herstellbar. Damit können wir auf individuelle Kundenwünsche eingehen

und effiziente Lösungen anbieten. Sturzträger für größere Öffnungen können als deckengleicher Unterzug oder als bereits im Stahlbetonfertigteildrempel integrierter Sturz ausgeführt werden. Die kraftschlüssige Verankerung zur EURO-MX-Decke erfolgt über eine entsprechend den statischen Erfordernissen ausgebildete Anschlussbewehrung und dem bauseits einzubringenden Vergussbeton.

## Beispiele für Auflager der MX- Decke mit integriertem Ringanker auf Außenwänden



Euro-MX-Deckensystem auf Doppelhäusern mit integriertem Ringanker



Euro-MX-Deckensystem auf Doppelhäusern mit integriertem Ringanker im Detail

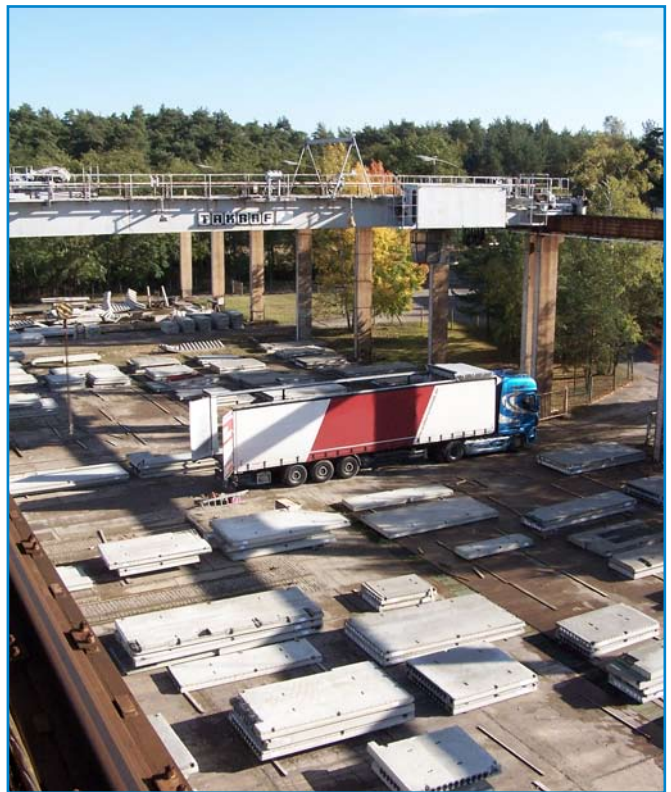
## Rund um die Vollmontagedecke EURO-MX



*Fertigbalkone können in jeder individuell geplanten Form und Ausführung gefertigt und montiert werden. Der Einbau von thermischen Trennelementen (Schöck-Iso-Korb) zur Vermeidung einer Kältebrücke zur Geschossdecke gehört zum Standardprogramm. Gemäß den individuellen Kundenwünschen werden auch Aufkantungen und Einbau einer Innenentwässerung (incl. Ablauf) mit entsprechendem Gefälle ausgeführt.*



*Erfahrene Monteure, die über eine langjährige Praxis bei den einzelnen Montageabläufen verfügen, übernehmen vor Ort den Einbau unserer Vollmontagedecken und Fertigteile.*



*LKW-Sattelaufleger oder LKW-Pritschenfahrzeuge mit Anhänger übernehmen den Transport zur Baustelle. Für die Montage stehen mobile Krane für die baustellenbezogenen spezifischen Anforderungen zur Verfügung.*



## Ausgewählte Referenzobjekte



*Das Bauvorhaben „Wohnen auf dem ehemaligen RAW-Gelände“ in Potsdam umfasste ca. 34000 m<sup>2</sup> Deckenfläche EURO-MX-Decke für 630 Wohnungen*



*Wohnpark Grünauer Straße in Berlin Köpenick, ca 3000 m<sup>2</sup>*



*Oldtimer Unterstellhalle in Berlin Pankow, ca 120 m<sup>2</sup> mit Rückwandstützen, Torstützen, Wandelemente und Giebelstützen alles aus einer Hand*

# Unser weiteres Produktionsprogramm

## Betonfertigteilelemente

- Balkonplatten / Kragplatten
- Podestplatten
- Unterzüge / Stürze / Halbfertigteilbalken
- Stahlbetonfertigteildrempel
- Stützen / Stützträger



## Stahlbetonfertigteiltreppen

- Geradeläufige Treppen - Elemente
- Viertel gewendelte Treppen - Elemente
- Halb gewendelte Treppen - Elemente



## Konstruktive Fertigteile

- Planung
- statische Berechnung
- Formbau
- Fertigung

alles aus einem Betonwerk



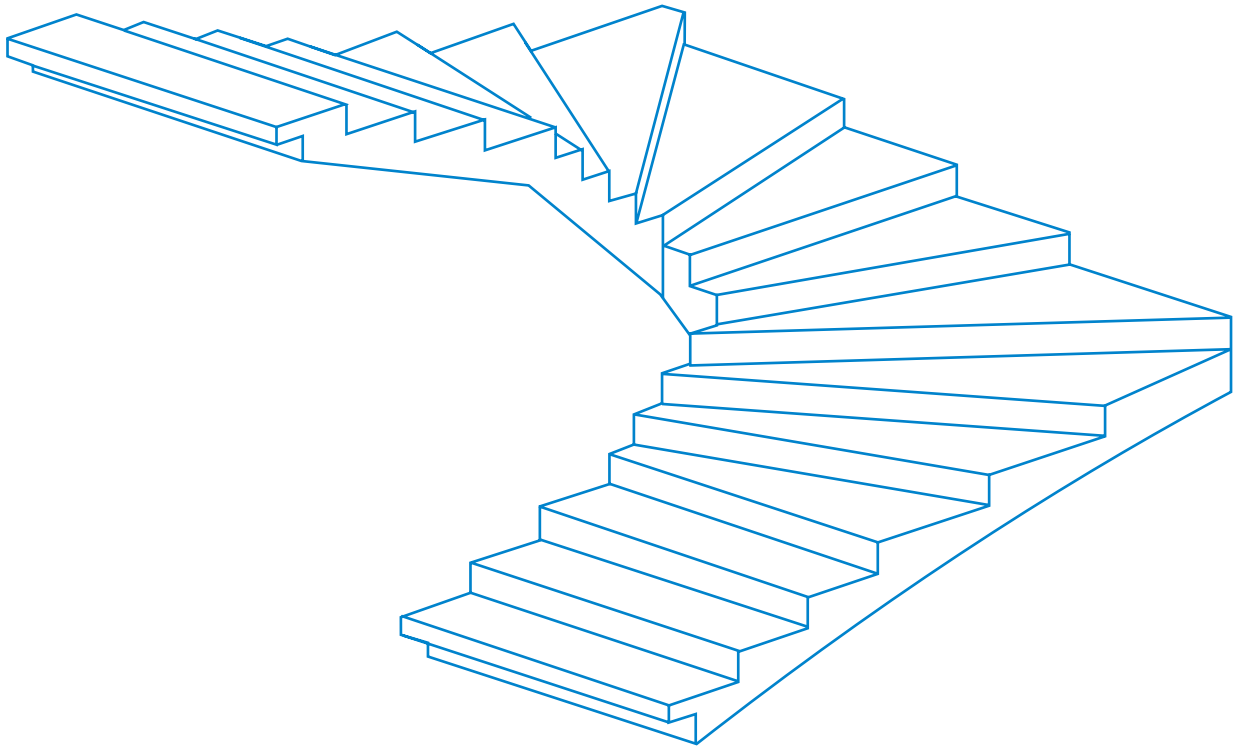




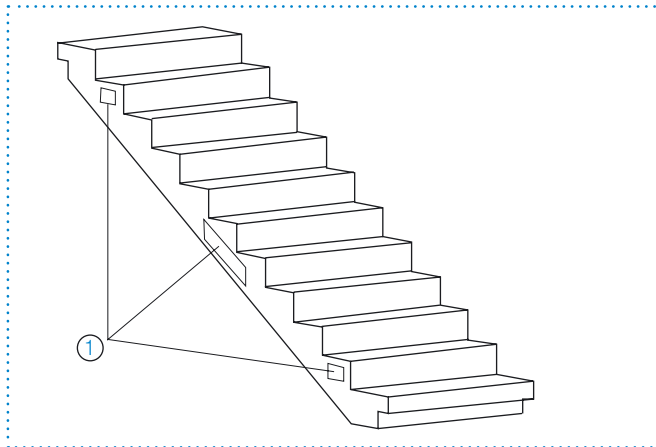


# Treppen

*gerade und gewandelt*



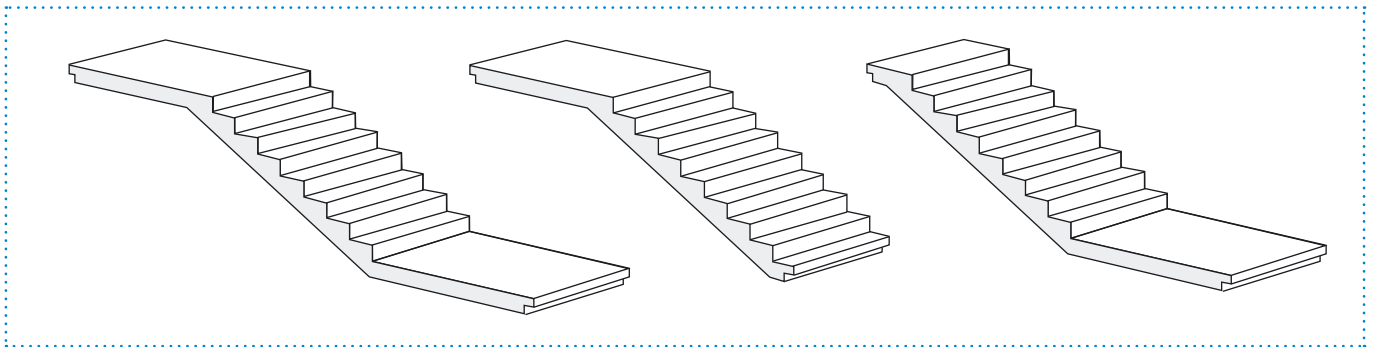
## Gerade Treppen



- ✓ in allen Steigungsverhältnissen
- ✓ F 90
- ✓ mit und ohne untere und obere Podeste erhältlich (max. 2,00m breit)
- ✓ Einbau und sofortige Nutzung
- ✓ alle Breiten bis 3,00 m
- ✓ Laufplattendicke variabel

① Treppengeländerbefestigung können wahlweise einbetoniert werden

## Element Treppe mit Podeste



## Spezielle Daten

max. 18 Stufen pro Lauf

Stufenhöhe 15-20 cm

Auftritt variabel 25-30 cm

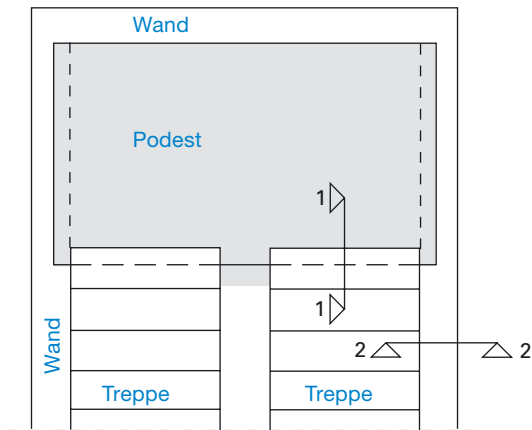
Laufbreite max 3,00 m

Ober- und Unterseite stahl- und holzgeschalt

Podeste angeformt bei max. 18 Stufen oben oder unten (max. 2,00 m)

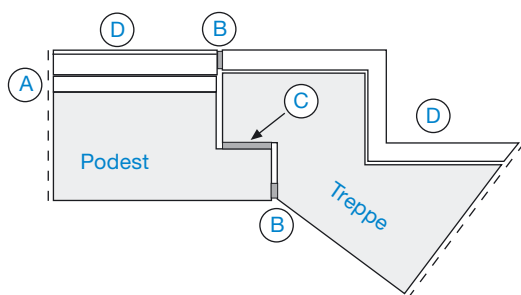
Gewicht: 0,2t/Stg. (bei Lb=1 m und d=16 cm)

# Prinzipdarstellungen Treppenhaus

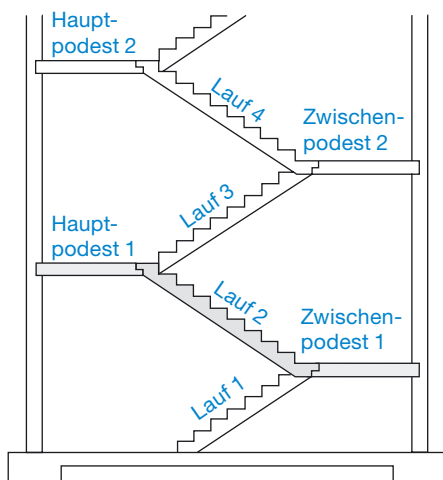
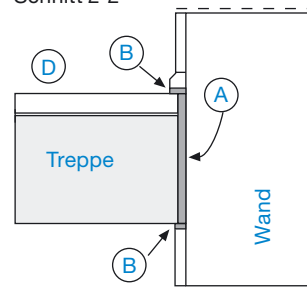


- ✓ alle Treppen in Normalausführung schallgedämmt
- ✓ Podest als Hohl- oder Vollbetonelement herstellbar
- ✓ Podestdicke, Treppenlaufstärke variabel
- ✓ Sonderauflager auch für Podeste möglich

Schnitt 1-1



Schnitt 2-2

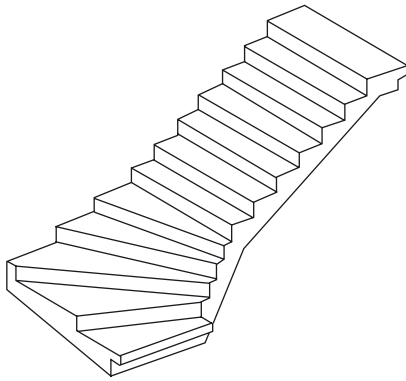


- (A) Schalldämmplatte
- (B) Dauerelastische Fuge (Fugenbreite mindestens 1 cm)
- (C) Elastomerlager 10x 1 cm x Treppenbreite
- (D) Podest- bzw. Treppenbelag

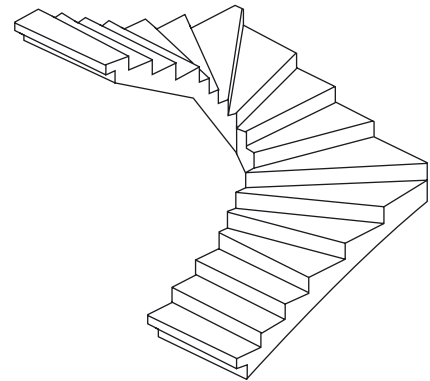


# Gewendelte Treppen

## Viertel - gewendelte Treppen - Elemente - unten oder oben gewendelt -



## Halb - gewendelte Treppen - Elemente



- ✓ Geschoßhöhen bis 3.2 m
- ✓ Herstellung in F 90
- ✓ Standardlaufbreite max. 1.0 m <sup>1</sup>
- ✓ jeder Treppenlauf ist rechts- oder linksgewendelt lieferbar
- ✓ Geometrie des An- und Austritts je nach Fußbodenaufbau
- ✓ 1 cm Schallschutzdämmstreifen Standard, Sonderlösungen möglich
- ✓ Zwischenaufleger/ Auflagerzapfen für die Fixierung in der Treppenhauswand möglich, Lage variabel

<sup>1</sup> Laufbreite <1,00 m:

Die Auftrittsweite in der Lauflinie (Gehbereich) im gewendelten Teil ist <26 cm!

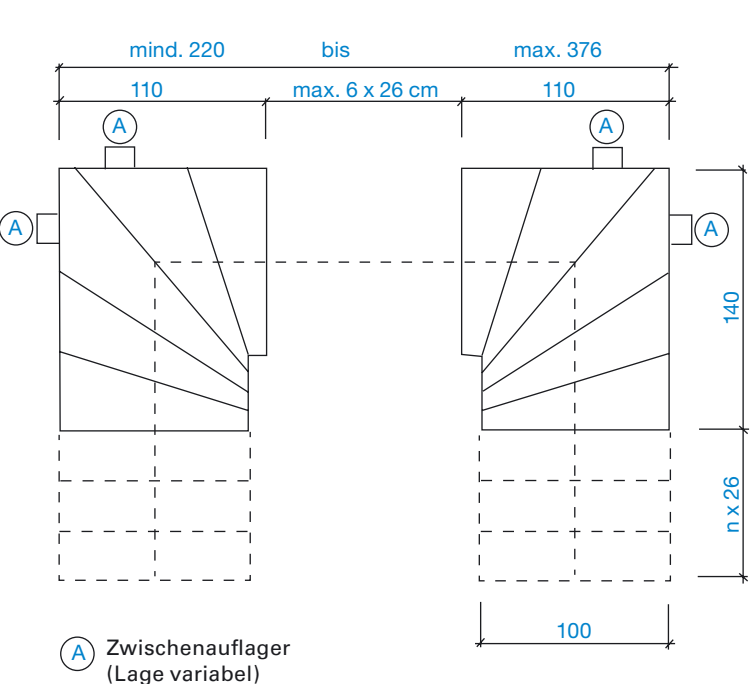
Die nach Tabelle I bzw. Ziffer 6.7.2 der DIN 18065 gestellten Anforderungen sind durch die Ausführung des bauseitigen Belages zu realisieren.

### Wichtiger Hinweis:

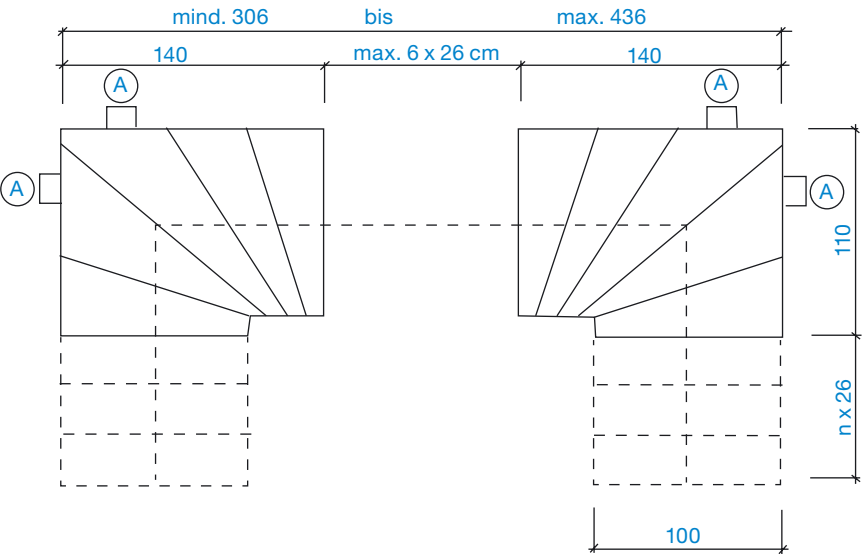
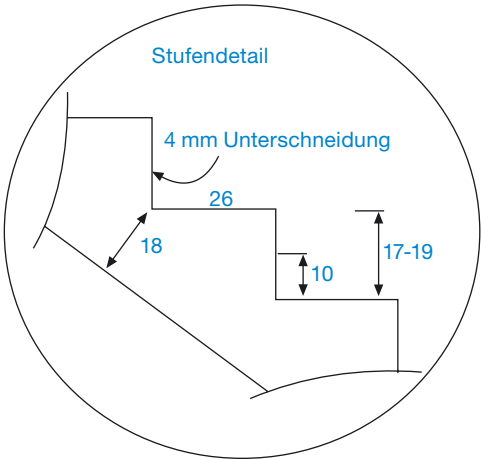
Unsere Treppenläufe sind Rohbauteile. Wir weisen ausdrücklich darauf hin, dass die Oberflächen der Treppenläufe bauseits behandelt werden müssen (Belag, Oberflächenversiegelung). Dies gilt nicht nur für die Außentreppen, sondern ebenso für

innenliegende Treppenläufe, welche als oberflächenbehandelt ausgeschrieben sind (z.B. für Parkhäuser, Fabrikhallen etc.). Um die Steigungskanten vor möglichen Abplatzungen zu schützen, sollte bauseits ein Trittschutz angebracht werden.

Beispiele für Treppenschalung TYP H3 links -/ rechtsläufig



Steigung von 17 bis 19 cm  
stufenlos verstellbar!



Damit sind ohne wesentliche Anpassungen an der Treppenschalung folgende Geschoßhöhen überbrückbar (Fertigfußboden bis Fertigfußboden):

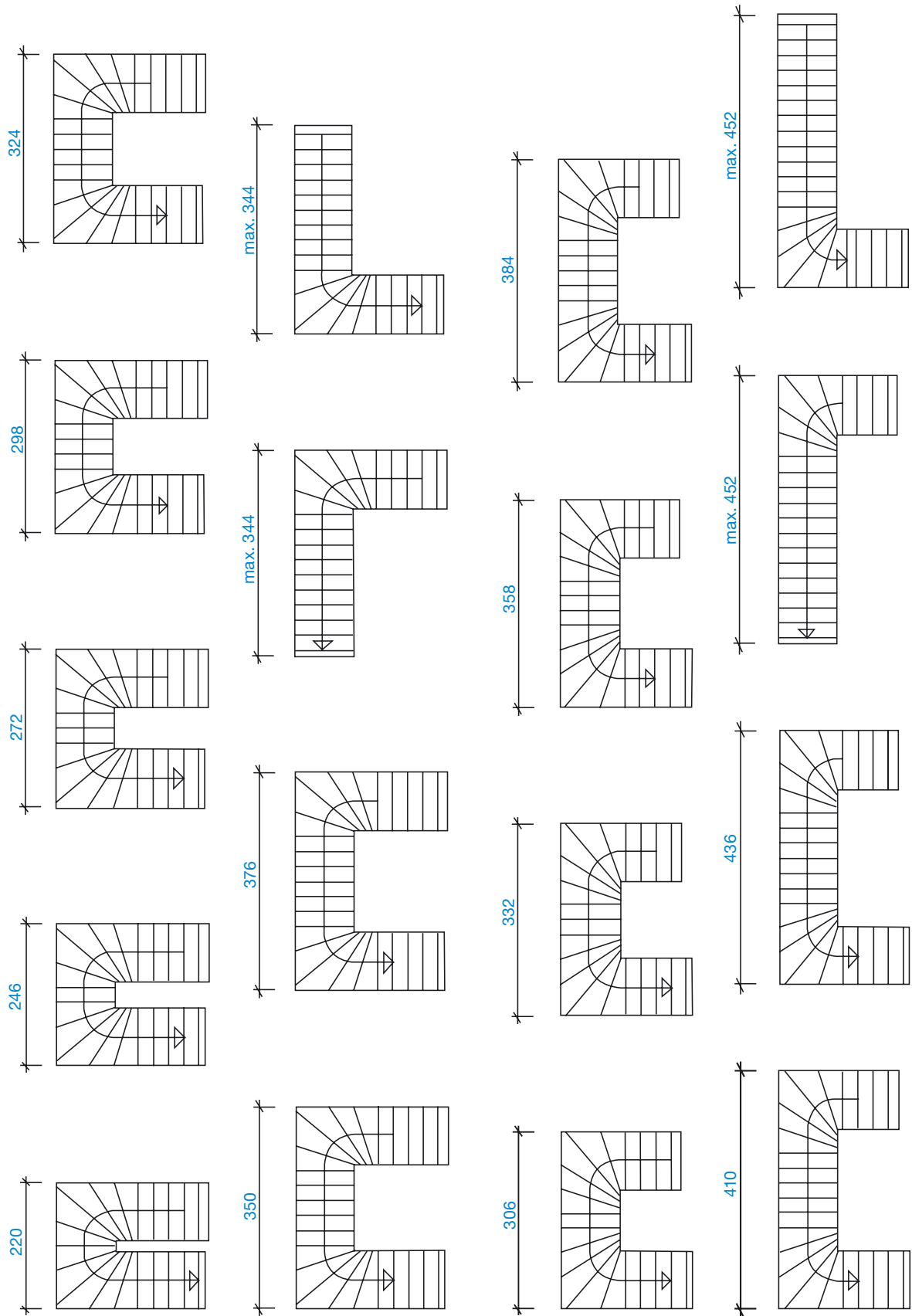
Steigung von (cm)	13	14	15	16	17	18
stufenlos	221	238	255	272	289	306
bis (cm)	247	266	285	304	323	342

Steigung 17.0 bis 19.0  
Auftritt 26.0

umlaufend 1.5 cm  
Montagefuge

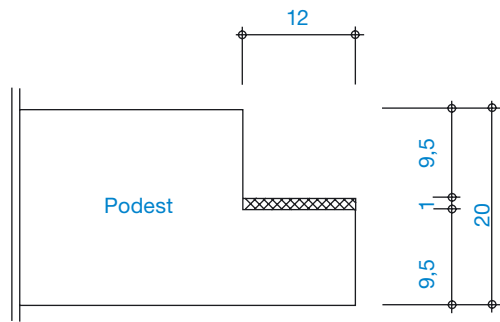
## Standardreihe TYP H 3

(preislich und terminmäßig günstig zu gestaltende Treppen)





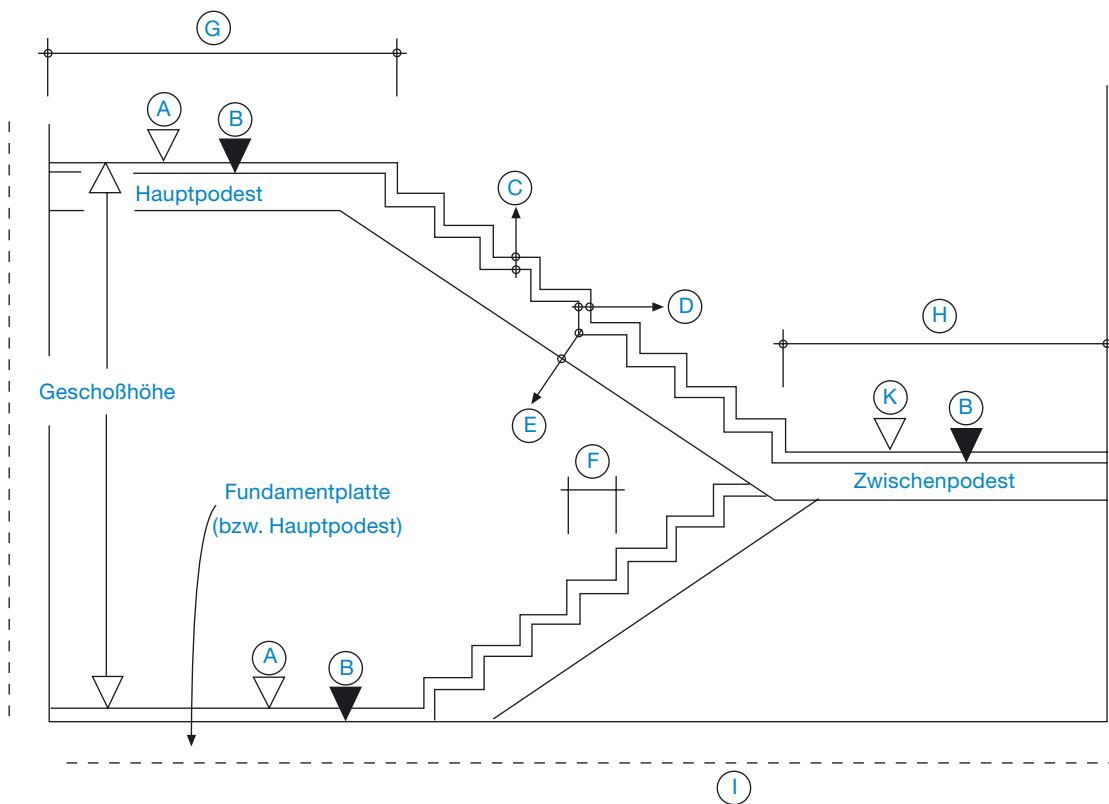
## Notwendige Angaben bei Treppenbestellungen



Auflagerausbildung  
-Normalausführung

andere Podeststärken in Abhängigkeit  
von Podest- und Treppenbelag  
möglich

Einsatz von Tronsolen,  
Bewehrungsanschlüssen und  
anderen Trittschallelementen möglich



- |                              |                                        |
|------------------------------|----------------------------------------|
| (A) Höhe Fertigfußboden, FFB | (F) Breite Auftritt                    |
| (B) Höhe Rohfußboden, RFB    | (G) Laufbreite Hauptpodest             |
| (C) Belag Trittstufe         | (H) Laufbreite Zwischenpodest          |
| (D) Belag Setzstufe          | (I) Deckenstärke (wenn nicht KG)       |
| (E) Stärke Treppenlauf       | (K) Höhe Fertigfußboden Zwischenpodest |



## Betonwerk GmbH Milnersdorf

Götschendorf 14  
D-17268 Milnersdorf  
Tel. 03 98 86 / 40  
Fax 03 98 86 / 42 23

Vertriebsinformation:  
- Werk Milnersdorf  
- Gebietsverkaufsleiter

Für weitere Informationen fordern  
Sie bitte unsere ausführlichen  
Planungsunterlagen an.

<http://www.betonwerk-mil.de>  
mail: [info@betonwerk-mil.de](mailto:info@betonwerk-mil.de)

